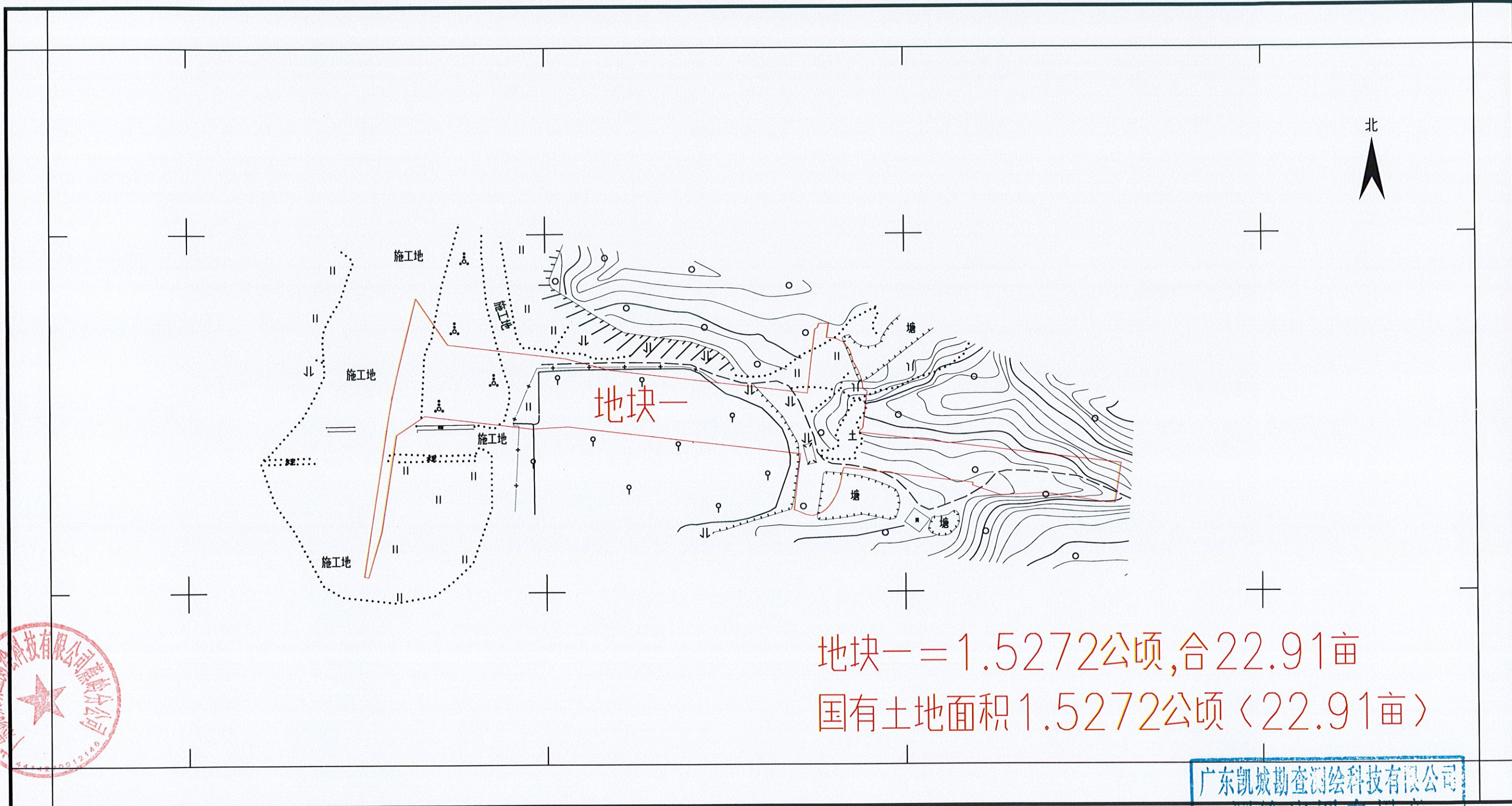


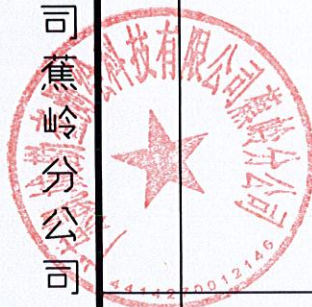
蕉岭县2024年度第二批城镇建设用地图

测绘编号：250123



地块一 = 1.5272公顷, 合22.91亩
国有土地面积1.5272公顷 (22.91亩)

广东凯城勘测测绘科技有限公司蕉岭分公司



测绘编号：250123
2000国家大地坐标系
1985国家高程基准，等高距为2米。
GB/T 20257.1-2017 国家基本比例尺地图图式 第一部分：
1:1000地形图图式
广东凯城勘测测绘科技有限公司蕉岭分公司于2025年测制

1:1000

广东凯城勘测测绘科技有限公司
测绘出图专用章
测量员：钟伟彬
证书编号：乙测资字440011000
发证单位：广东省自然资源厅
绘图员：黄鹏君
检查员：邱超

