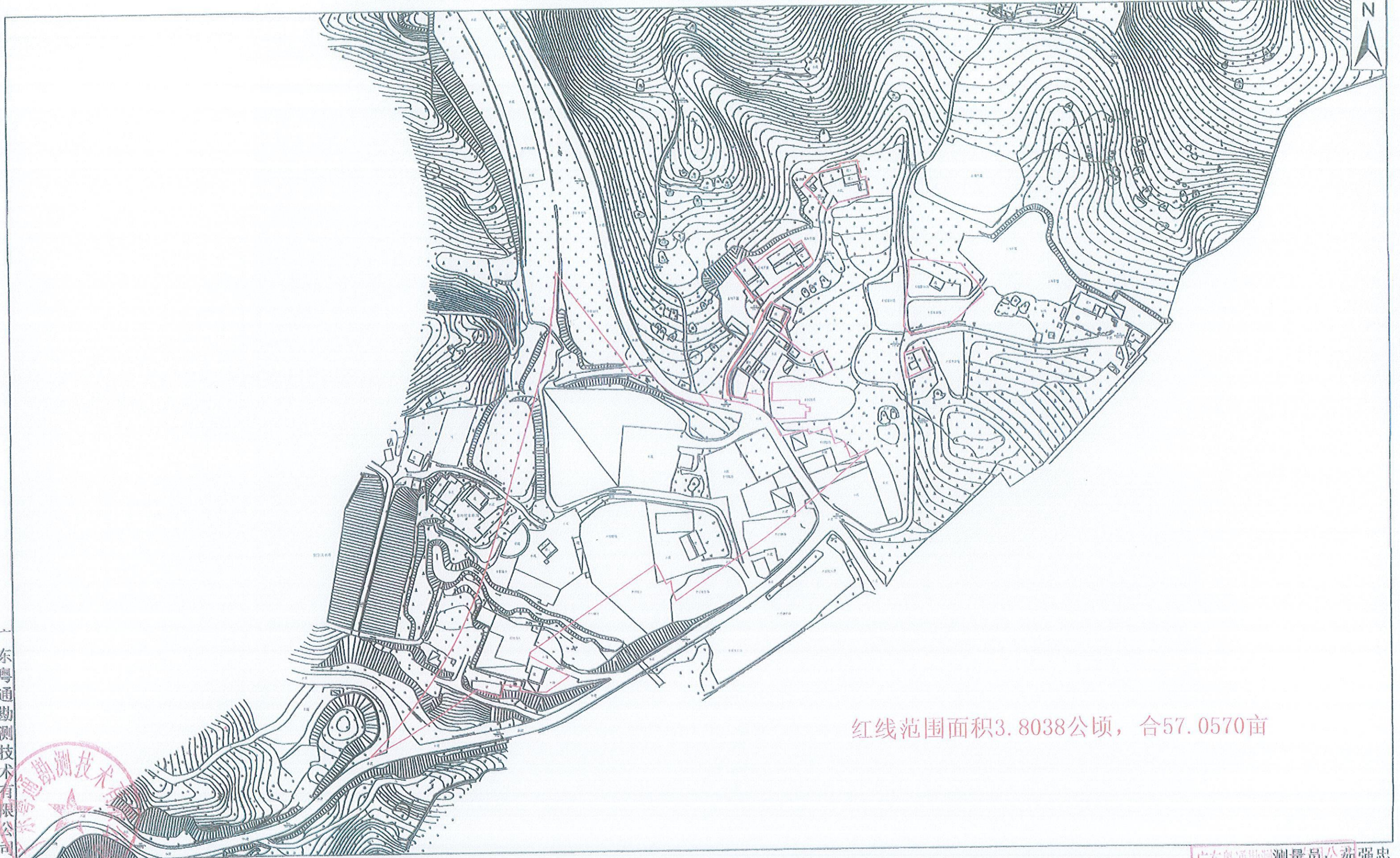


附件1:

蕉岭县2023年度第八批次城镇建设用地图(一)

测绘编号: 202312



红线范围面积3.8038公顷, 合57.0570亩

广东粤通勘测技术有限公司



测绘编号: 202312
2024年1月数字化制图
2000国家大地坐标系
1985国家高程基准, 等高距为1米

1:2500

广东粤通勘测技术有限公司
测量员: 公茹强忠
绘图员: 公茹强忠
检查员: 李建忠
出图专用章