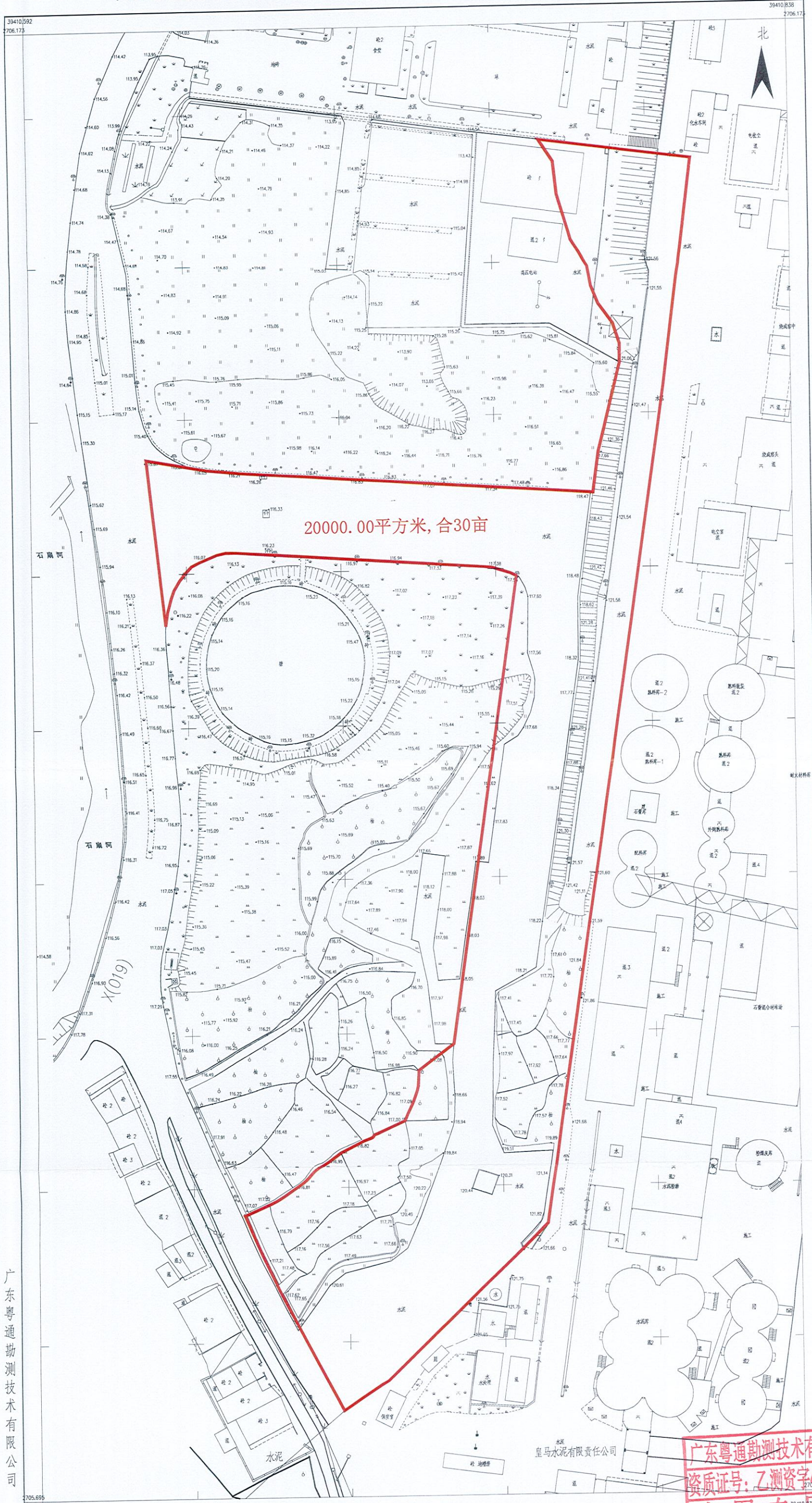


蕉岭县2021年度第六批次城镇建设用地勘测定界图

测绘编号: 202105



20000.00平方米, 合30亩

广东粤通勘测技术有限公司

2021年6月数字化制图
2000国家大地坐标系
1985国家高程基准
2007年版图式

1:500

广东粤通勘测技术有限公司
资质证书: 乙测资字44500708
出图专用章

皇马水泥有限责任公司