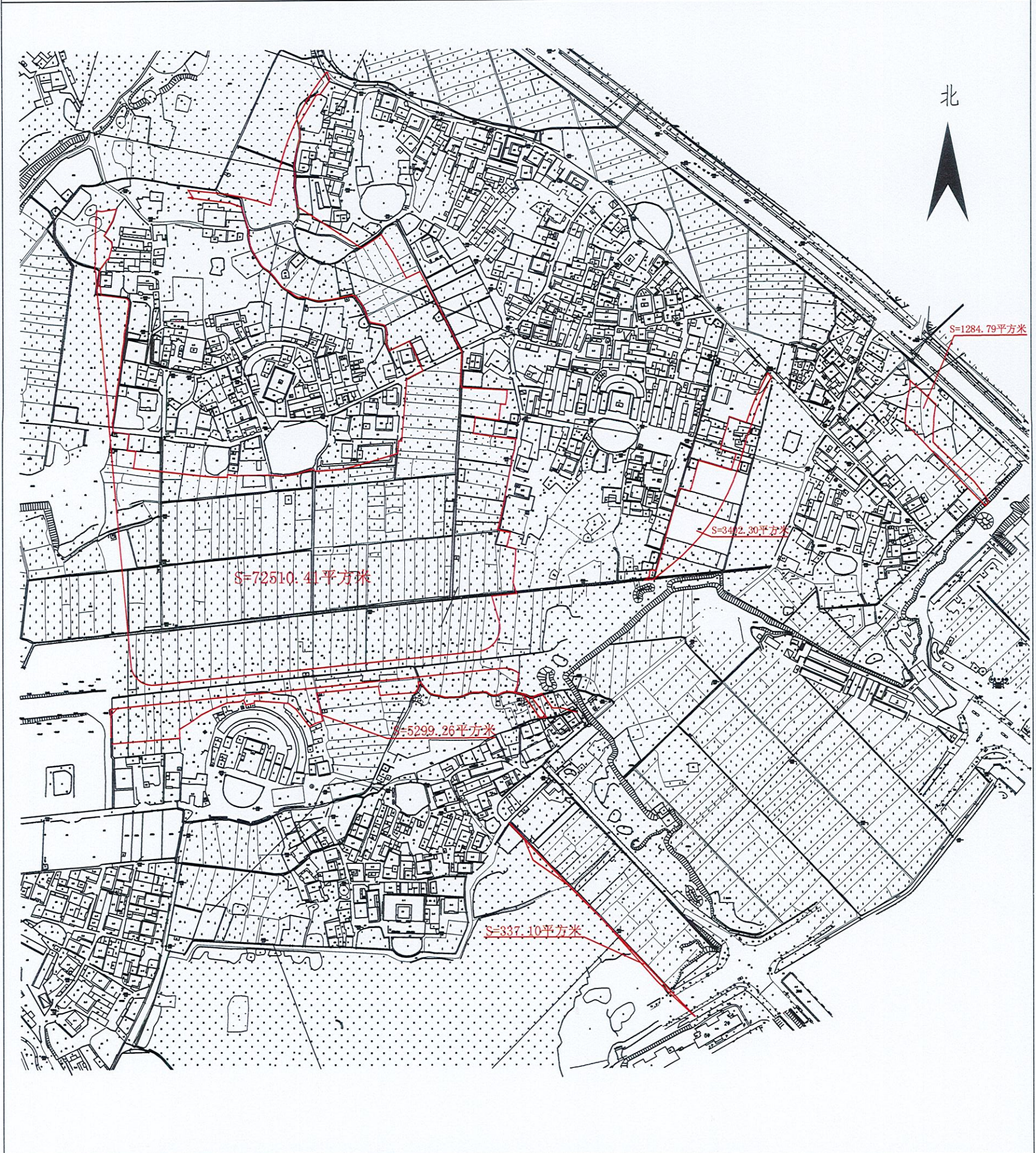


# 蕉岭县2021年度第二批次城镇建设用地图

单位:  $m.m^2$

红线面积: 82833.86平方米(五块合计)

土地坐落: 蕉岭县蕉城镇



测绘编号: 202102

制图日期: 2021年4月

2000国家大地坐标系.

1985国家高程基准.

1:3500

测绘员: 黄毓权 茹强忠

审核: 李建忠