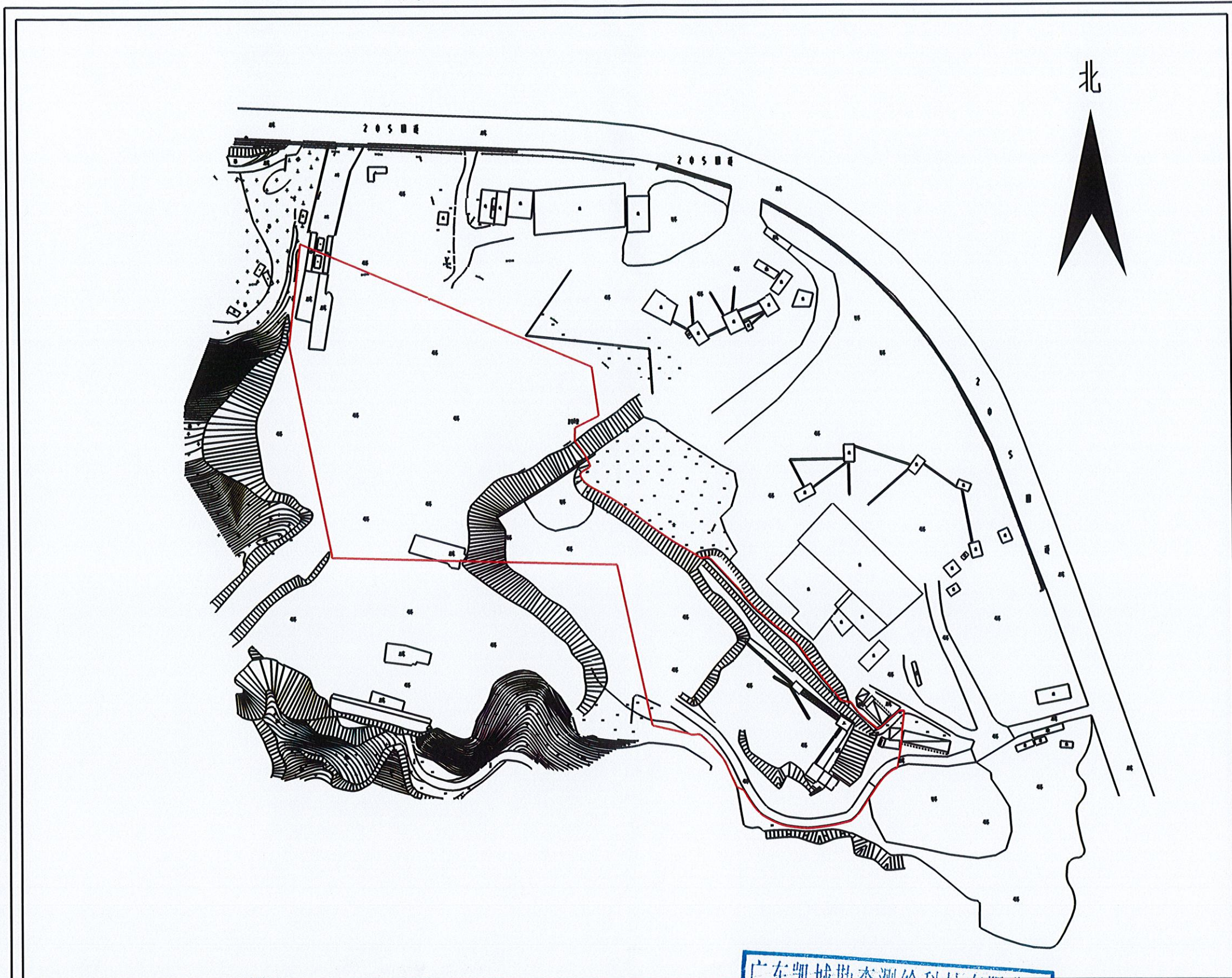


# 蕉岭县2021年度第四批次城镇建设用地勘测定界图

测绘编号:KC202452



广东凯城勘查测绘科技有限公司蕉岭分公司

备注

红线内是用地范围,报批面积 $S=28732.43$ 平方米,合 $2.8732$ 公顷

广东凯城勘查测绘科技有限公司  
测绘出图专用章  
证书编号:乙测资字4412284  
发证单位:广东省国土资源厅

测量员:吴志聪  
绘图员:黄鹏君

2021年3月数字化制图。  
国家2000坐标系,中央子午线 $117^{\circ}$ 。  
1985国家高程基准。  
2007年版图式。

1:500